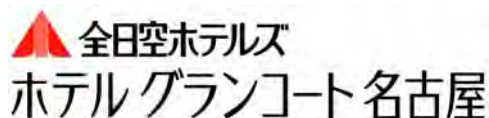


PRESS RELEASE



株式会社ホテルグランコート名古屋
〒460-0023 名古屋市中区金山町一丁目1番1号
Tel.052-683-4111(代) Fax.052-683-4121
<http://www.grandcourt.co.jp>

平成 22 年 5 月 24 日

全日空ホテルズ ホテルグランコート名古屋 10 月 1 日に、ANA クラウンプラザホテルグランコート名古屋 共同ブランド化を発表

- ANA クラウンプラザホテルの国内フランチャイズ第 1 号
- 6 月よりロビー、客室、レストラン等の改装を開始

株式会社ホテルグランコート名古屋（名古屋市中区金山町一丁目1番1号/取締役社長 森田英夫）は、本日、「全日空ホテルズ ホテルグランコート名古屋」（客室数 246）を、2010 年 10 月 1 日（金）に「ANA クラウンプラザホテルグランコート名古屋」として名称を変更し、日本国内における「ANA クラウンプラザホテル」のフランチャイズ第 1 号として、共同ブランド化いたします。

「ANAクラウンプラザホテル」は、英国のインターコンチネンタル・ホテルズ・グループ（IHG）が展開するグローバルブランドの 1 つである「クラウンプラザ」とANAホテル（全日空ホテル）の共同ブランドとして、IHGとANAのジョイントベンチャー会社であるIHG・ANA・ホテルズグループジャパン（東京都港区、CEO：クリス・モロニー、英国本部：IHG）が日本で展開しています。「ANAクラウンプラザホテル」は、現在、全国 10 都市（千歳、新潟、富山、金沢、成田、大阪、神戸、広島、福岡、那覇）にて合計約 3,500 室におよび、日本国内で急速にネットワークを広げています。「ANAクラウンプラザホテルグランコート名古屋」は、この「ANAクラウンプラザホテル」における国内初のフランチャイズ契約ホテルとなります。

この度の共同ブランド化は、当ホテルが開業より築いたANAホテル（全日空ホテル）の経験と信頼を継承し、さらに、グローバルブランドがもたらすサービス向上を同時に実現します。双方のブランド力と、国内外のネットワーク拡大による集客力強化が見込めます。

「ANA クラウンプラザホテルグランコート名古屋」では、全国のANA クラウンプラザホテルで展開している日本向けのオリジナル快眠プログラム「スリープ・アドバンテージ(Sleep Advantage)」や、「ANA クラウンプラザ・ウェディング」等、共通のサービスを導入する予定です。

また、当ホテルでは、この共同ブランド化に合わせて、客室、ホテル1Fメインロビーや高層階レストランなどの改装を、本年6月より順次行う計画です。デザインコンセプトは、1999年開業時からのニューヨークテイストをベースに、「GRAND COURT+」としました。(改装の設計・監理監修は、株式会社日本設計：本社東京) ホテル全体をひとつの邸宅に見立て、メインロビー中央の2本のシンボルツリーが各階に梢を広げ、最上階に伸びるようなイメージで装いを新たにし、温かな空間へと生まれ変わります。

【ホテル改装 概要】

1Fメインロビー

《改装期間：2010年9月13日(月)～27日(月)》

ロビー中央の2本の柱を、一対のシンボルツリーに見立てた「GRAND GATE TREE」が、ゲストをお迎えします。



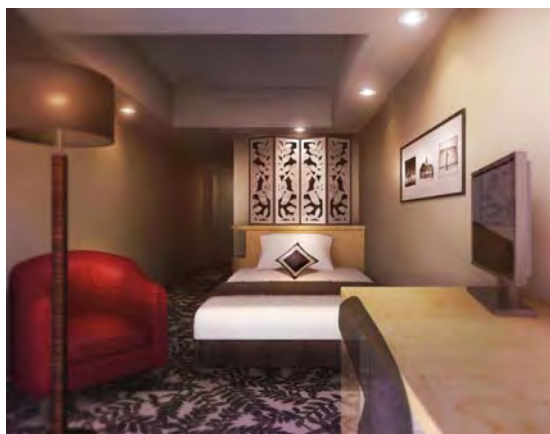
1Fメインロビー(イメージ図)

深みのあるローズウッドを用いたライブラリー風のラウンジを正面に設け、落ち着いた空間を演出。ゴールドをアクセントに、より華やかなイメージがプラスされます。

客室フロア (順次改装を行います。)

25F《改装期間：2010年9月19日(日)～30日(木)》

邸宅のゲストルームからは眺望が開け、床には「GRAND GATE TREE」の枝葉の影が穏やかに映りこみます。



シングルルーム(イメージ図)



エグゼクティブダブルルーム(イメージ図)

シンプルモダンをベースに、モチーフやカラーをプラスした、新しいくつろぎの空間を展開します。クラウンプラザのグローバルスタンダードに基づき、客室の仕様の変更も行います。

29F 中国料理「花梨」

《改装期間：2010年6月30日(水)～7月9日(金)》※「真珠」以外の個室及びホールは通常営業
リニューアルオープン 7月10日(土)



花梨(イメージ図)

最大60名収容の中央個室は華やかさをプラスしたよりプライベート感の高い空間へと変わります。

30F スカイレストラン「スターゲイト」

《改装期間：2010年7月4日(日)～9日(金)》※バー「スターゲイト」は通常営業
リニューアルオープン 7月10日(土)

最上階のスターゲイトに到着すると、目の前には、眺望が広がり、足元に「GRAND GATE TREE」の梢をイメージした空間が開けます。



スターゲイト(イメージ図)

正面のラウンジは、シックでオーセンティックな邸宅のプライベートサロンのような空間を演出。
レストランでありながらシックな宴会場の機能も持ち合わせ、様々なご用途に使い勝手のよい
空間へと変わります

全日空ホテルズ ホテルグランコート名古屋について

ホテルグランコート名古屋は、名古屋財界39社の出資により、1999年4月8日に「金山」駅南口に開業した30階建ての高層ホテルです。館内に246室の客室、大小10の宴会場、世界の料理をお楽しみいただける7つのレストランとバーが揃い、特に29・30階のレストランは名古屋市内随一の眺望を誇ります。中部国際空港、名古屋国際会議場、市内中心街に非常にアクセスのよいホテルとして、国際会議、イベントでのご利用、ビジネスやレジャーのご宿泊、レストラン、そして宴会や婚礼の会場として、幅広いお客様にご愛顧いただいています。URL：www.grandcourt.co.jp

ANA クラウンプラザホテルについて

ANA クラウンプラザホテルは、IHG・ANA・ホテルズグループジャパンが運営する、ANA ホテルとクラウンプラザの共同ブランドホテルとして、現在、日本全国10 都市(千歳、新潟、富山、金沢、成田、大阪、神戸、広島、福岡、那覇)に展開し、合計約3,500 室以上を保持し、今後もさらに日本各地にネットワークが広がる予定です。2010年1月には、ANAクラウンプラザホテル神戸が誕生。さらに、2010年10月1日には、ANAクラウンプラザホテルの国内初のフランチャイズ契約により、ANAクラウンプラザホテルグランコート名古屋が誕生する予定です。

ANA クラウンプラザホテルでは、日本でのブランド構築にあたり2,000 名の消費者調査を実施するなど、消費者ニーズをタイムリーに把握し、サービスに反映させることを心がけている、お客様を大切にするホテルブランドです。クラウンプラザ ホテルズ&リゾーツは、世界有数のホテルグループであるインターコンチネンタル ホテルズ グループが運営する高級ホテルブランドの1 つです。会議と宿泊を合わせた、ビジネスとレジャー両方の利用目的に適したハイレベルの快適さや施設、サービスを兼ね備えています。ニューヨーク、ミラノ、ロンドンをはじめ現在、世界約50カ国以上で373ホテルが運営され、さらに126 ホテルが開業準備中の、特にアジアで急速に成長しているホテルブランドです。URL：www.anacrownplaza.com

IHG・ANA・ホテルズグループジャパンについて

IHG・ANA・ホテルズグループジャパンは、2006年12月1日に、客室数で世界最大のホテルグループであるIHGと、ANAの業務提携により設立されたジョイントベンチャー会社で、国内で合計38ホテル、客室数約11,000室を運営する日本最大のインターナショナルなホテル運営会社です。国内で首都圏と沖縄に6軒のインターコンチネンタル、10軒のANAクラウンプラザホテルを展開しています。URL：www.anaihghotels.co.jp

－ このプレスリリースに関するお問い合わせ先 －

全日空ホテルズ ホテルグランコート名古屋
マーケティング室 室長 島原 東
広報 兼 C S 推進室 マネージャー 小野美紀
TEL : 052-683-4469 FAX : 052-683-4654 pr@grandcourt.co.jp

IHG・ANA・ホテルズグループジャパン
広報担当部長 潮 孝子
TEL : 03-3505-3177 FAX : 03-3505-2359 takako.ushio@ihganahotels.com