

2010年10月1日

報道関係各位

ANA クラウンプラザホテルグランコート名古屋  
〒460-0023 名古屋市中区金山町 1-1-1  
052-683-4111(代)

**ANA クラウンプラザホテルグランコート名古屋、  
共同ブランド化によりサービスを拡充し、10月1日(金)オープン**

名古屋の副都心金山地区のランドマークホテルとしての信頼と経験に、  
グローバルスタンダードとANA クラウンプラザホテル共通のサービスを加えて提供  
ANA クラウンプラザホテルとして国内で11軒目、フランチャイズ第1号

ANA クラウンプラザホテルグランコート名古屋(名古屋市中区、総支配人:岩瀬正明)は、本日、2010年10月1日(金)より、国内で11軒目の「ANA クラウンプラザホテル」として、そして、国内のフランチャイズ第1号として共同ブランド化し、営業を開始することを発表しました。ANA クラウンプラザホテルは、日本でANA ホテル(全日空ホテル)が築いた信頼と実績をもとに、グローバルなホテルブランドであるクラウンプラザとの共同ブランドとして、全国11都市(千歳、新潟、富山、金沢、成田、名古屋、大阪、神戸、広島、福岡、那覇)に広がります。

ANA クラウンプラザ、ホテルがお客様のより良い明日をサポートするホテルとして提供している様々なサービスは、ANA クラウンプラザホテルグランコート名古屋でも導入します。

**Sleep Advantage(スリープ・アドバンテージ)**

日本向けに特別に開発された、ANA クラウンプラザホテルのオリジナル快眠プログラム。睡眠に悩みを持つ旅行者が多いことから、日本で綿密な顧客調査を実施し、専門家の監修によって独自のプログラムとして組み立てられました。

**クラウン・イベント・ディレクター(CED)**

全国のANAクラウンプラザホテルで実施している、婚礼を含むイベント案件の総合窓口。クラウンプラザのグローバルスタンダードとして、ANAクラウンプラザホテルグランコート名古屋で導入されています。ミーティングを主催されるお客様がミーティングを効率的に準備・実施できるような商品やパッケージも提供しています。

**Priority Club Rewards (プライオリティ・クラブ リWARDS)**

世界最大のホテル会員プログラムの導入がすでに始まっています。

会員数は5200万人にのぼり、利用頻度の高いお客様に数々の特典や様々な選択肢を提供しま

す。獲得したポイントを無料宿泊や、世界40以上の航空会社のマイレージ、商品券等への交換や、その他多くの特典プログラムをご用意しています。

### **ANA クラウンプラザ・ウェディング**

全国のANA クラウンプラザホテルにて2008年12月より導入された、共通のウェディング・プログラム。共通のデザインコンセプトをもとに、マーケティングツールの刷新、新たなサービスを開発してまいります。

また、この共同ブランド化に合わせて、2010年6月よりリニューアルを開始し、全ての客室フロアと全客室の内装のほか、ホテル1Fメインロビーや高層階レストランなどの改装を、3ヵ年計画で順次行っております。現在までに、ホテル1Fメインロビーや高層階レストラン、25階の客室フロアと客室の内装のリニューアルが完了しました。また、クラウンプラザのグローバルスタンダードに合わせて、全客室において、液晶テレビやデスクワークに適した椅子等の備品等も刷新されます。

このリニューアルでは、デザインコンセプトを「GRAND COURT+」と名付け、ホテル全体をひとつの邸宅に見立て、メインロビー中央の2本のシンボルツリーが各階に梢を広げ、最上階に伸びるようなイメージで装いを新たにし、温かな空間へと生まれ変わりました。(改装の設計・監理監修は、株式会社日本設計:本社東京)

ANA クラウンプラザホテルグランコート名古屋は、よりいっそうお客様に満足していただけるよう、これまで以上に高品質なサービスを提供してまいります。

以上

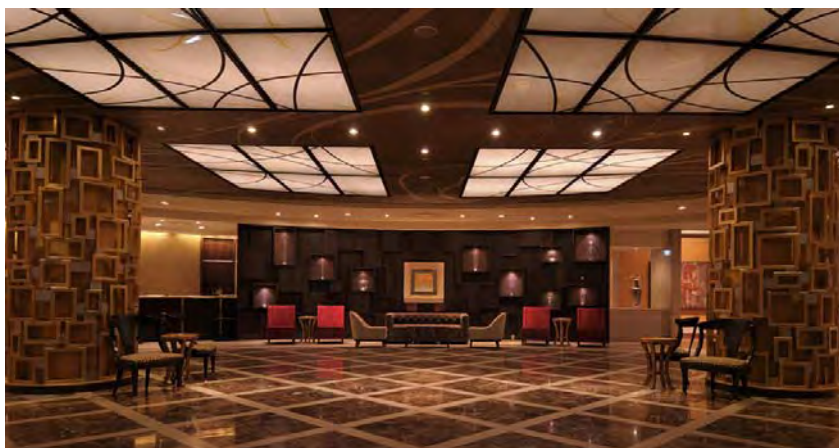
#### **添付資料:**

- 共同ブランド化に合わせたホテル改装 概要
- 新たに導入するサービスのイメージ画像

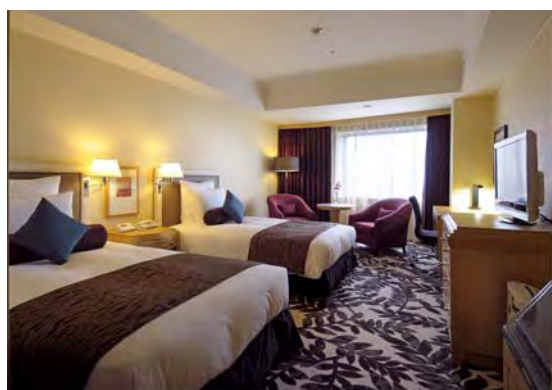
## 【共同ブランド化に合わせたホテル改装 概要】

### 1Fメインロビー

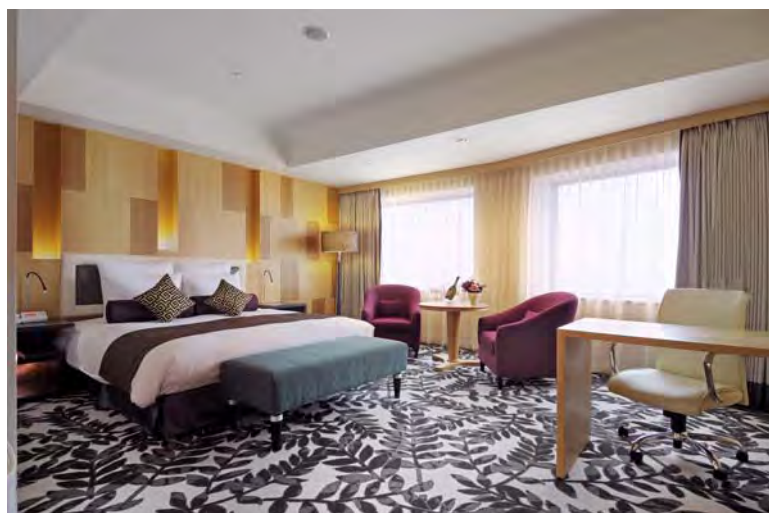
一対のシンボルツリーに見立てたロビー中央の2本の柱が、ゲストをお迎えします。



客室フロア 25F(今年度は1フロアのみ改装し、今後2年のうちに全フロアの改装を行います。)



スタンダードツインルーム



エグゼクティブダブルルーム

レストランリニューアルオープン

29F中国料理「花梨」 中央個室「真珠」



30Fスカイレストラン「スターゲイト」 ホール席



【イメージ画像】



朝食buffet(イメージ)



ANA クラウンプラザ・ウエディング



クラウン・イベント・ディレクター(CED)

## **ANA クラウンプラザホテルについて**

ANA クラウンプラザホテルは、IHG・ANA・ホテルズグループジャパンが運営する、ANA ホテルとクラウンプラザの共同ブランドホテルとして、現在、日本全国 11 都市(千歳、新潟、富山、金沢、成田、名古屋、大阪、神戸、広島、福岡、那覇)、合計約 3,700 室以上を展開し、今後もさらに日本各地にネットワークが広がる予定です。2010 年 10 月 1 日には、ホテルグランコート名古屋が ANA クラウンプラザホテルグランコート名古屋となり、国内で 11 軒目、フランチャイズ契約としては初めての ANA クラウンプラザホテルが誕生しました。

ANA クラウンプラザホテルでは、日本でのブランド構築にあたり 2,000 名の消費者調査を実施するなど、消費者ニーズをタイムリーに把握し、サービスに反映させることを心がけている、お客様を大切に作るホテルブランドです。また今後は、ウェディングや宴会等を含むイベント全般を強化し、MICE (Meeting, Incentive, Conference, and Event) 市場等の新たな市場ニーズに対してより充実したサービスを提供してまいります。

クラウンプラザ ホテルズ & リゾーツは、世界有数のホテルグループであるインターコンチネンタル ホテルズ グループが運営する高級ホテルブランドの 1 つです。会議と宿泊を合わせた、ビジネスとレジャー両方の利用目的に適したハイレベルの快適さや施設、サービスを兼ね備えています。ニューヨーク、ミラノ、ロンドンをはじめ現在、世界約 50 カ国以上で 366 ホテルが運営され、さらに 128 ホテルが開業準備中の、特にアジアで急速に成長しているホテルブランドです。

URL: [www.anacrowneplaza.com](http://www.anacrowneplaza.com)

## **Sleep Advantage(スリープ・アドバンテージ)について**

Sleep Advantage(スリープ・アドバンテージ)は、日本向けに開発されたANA クラウンプラザホテル独自の快眠プログラムで、2008 月に全国のANA クラウンプラザホテルに一斉導入されました。

Sleep Advantage は、枕・寝具などの寝装品だけでなく、温熱、香り、カフェイン摂取等に配慮し、就寝前から目覚めまでの睡眠プロセスに、複合的なアプローチをしているのが大きな特長です。また、「Sleep Advantage」の開発にあたり、監修者として睡眠に関する非営利団体(日本睡眠改善協議会)や企業コンソーシアムの設立メンバーとしても知られる快眠コンサルタント、岩田アリチカ氏を起用。睡眠改善学に基づいて、睡眠感を向上させるために、現代日本人の睡眠の環境や習慣における重要な改善点として、「就寝前のリラックス」、「夜と朝のメリハリ」、「良好な睡眠環境」という3つのポイントをバランスよく取り入れております。さらに、導入予定ホテルの宿泊客約900名を対象に2007年秋から実施した、睡眠に関する調査結果から明らかとなった、ホテルでの睡眠についてのニーズを反映し、独自のプログラムとして組み立てられました。

## **ANAクラウンプラザホテルグランコート名古屋について**

ANA クラウンプラザホテルグランコート名古屋は、2010 年 10 月 1 日に、国内で 11 軒目の ANA クラウンプラザホテルとして誕生しました。ANA クラウンプラザホテルは、ANA ホテルとクラウンプラザの共同ブランドとして、現在、国内の 11 都市で展開されている高級ホテルブランドです。

ANA クラウンプラザホテルグランコート名古屋は、名古屋駅から JR・名鉄で 5 分の名古屋の副都心「金山」に位置する 30 階の高層ホテルで、名古屋の南の玄関口にあるランドマークホテルとして知られています。中部国際空港、名古屋国際会議場、熱田神宮、市内中心街へ抜群のアクセスを誇ります。

1999 年 4 月 8 日に、名古屋財界 40 社の出資により、「全日空ホテルズ ホテルグランコート名古屋」として「金山」駅南口に開業し、その後 2010 年 10 月 1 日に「ANA クラウンプラザホテル」として共同ブランド化しました。館内に 246 室の客室、大小 10 の宴会場、世界の料理をお楽しみいただける 7 つのレストランとバーが揃い、特に 29・30 階のレストランは名古屋市内随一の眺望を誇り、名古屋の夜景を堪能するスポットとしても知られています。国際会議、イベントでのご利用、ビジネスやレジャーのご宿泊、レストラン、そして宴会や婚礼の会場として、幅広いお客様にご愛顧いただいております。

URL: [www.anacrowneplaza-nagoya.jp](http://www.anacrowneplaza-nagoya.jp)

### **報道関係の問い合わせ先:**

ANA クラウンプラザホテルグランコート名古屋  
マーケティング室長 島原 広報 小野  
Tel:052 683 4469 Fax:052 683 4654  
[pr@anacrowneplaza-nagoya.jp](mailto:pr@anacrowneplaza-nagoya.jp)

IHG・ANA・ホテルズグループジャパン  
広報 潮  
Tel:03 3505 9626 Fax:03 3505 2359  
[Takako.Ushio@ihganahotels.com](mailto:Takako.Ushio@ihganahotels.com)